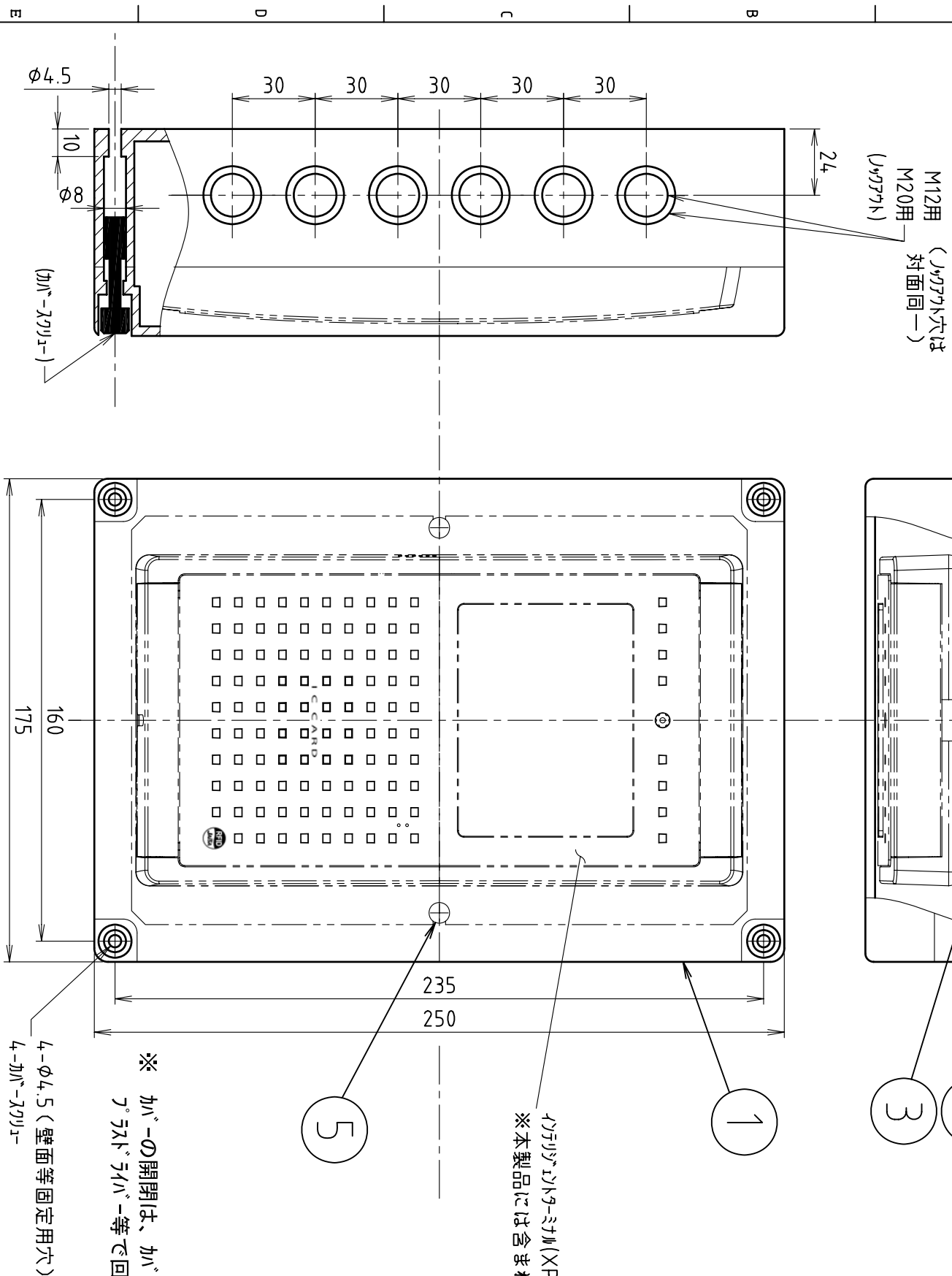
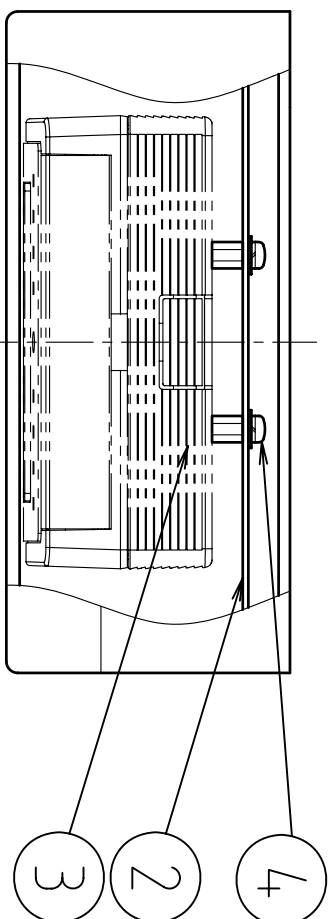


■外觀 (単位: mm)

(単位: mm)



イナリザイターミカ(XPC100シリーズ)
※本製品には含まれません

- 一般仕様

外形寸法	175 (W) × 75 (D) × 250 (H)
重量	約 1 kg
材質	ホ ^ﾟ リカ-ホ ^ﾟ ネイト
色彩	ホ ^ﾟ イデ ^ﾟ レー (ホ ^ﾟ デ ^ﾟ イ) 透明 (カ ^ﾟ -)
構造	防水・防塵 (IP66)
適用機器	インテリジ [®] エンターミナル (XPG100シリーズ [®])

・通線用ツツサト穴は、穴サイズの溝にスライダバー等をあて、数箇所バーでたいて開けることが出来ます。

・防水ボックスに穴あけ・ソリッド加工をする際は、本体内部の機器が取り付けられている取付ベースごと一旦外して加工願います。

(機器に切削屑等が付着・混入すると、
重大な故障の原因となります。)

- ・運用時において、防水ボツツス内の温度・湿度が、機器の仕様を超えない様に配慮下さい。

(例えば、防水ボツクスに直接日光が当たり続けると
予期せぬ温度上昇を招き、重大な故障の原因となります)

- ・機器のLCDパネルによる設定等は、防水ボツツスのカバーを一旦取り外して行う必要があります。

※ カバ-の開閉は、カバ-スクリュー（4点）を
 プラストライバ-等で回して行います。

	セムスネジ（付属品。ジョイント取付に使用）	4	M4×8L
5	タッピンナネジ	4	
4	セムスネジ	4	M4×8L
3	スベーク	4	M4×8L
2	取付ペナ追加工図（J100115×）	1	
1	防水ボックス（SPCM182508T カチ）	1	カバー透明
番号	品名	数量	備考

品名	イテリジエント-ミナル用防水ホツクス				
型式名	XZ××-WPX				
図名	外観。一般仕様				
図番	1C00463A				
仕様書	図面構成表				
	第三角法	設計	製図	検図	承認
尺度	1/2	宮田	宮田		
		'11.10.25	'11.10.25		